

Proyecto de Transmisión Eléctrica de 230 kV de Tributary

CONDADO DE SPOTSYLVANIA, VIRGINIA



VISTA GENERAL

En Dominion Energy nos comprometemos a proporcionar energía fiable, asequible y cada vez más limpia que atienda a nuestros clientes cada día. El condado de Spotsylvania experimenta una creciente demanda de energía.

Para hacer frente a este crecimiento, estamos trabajando con Rappahannock Electric Cooperative (REC) para planificar nuevas infraestructuras eléctricas.

NECESIDAD DEL PROYECTO

Debido al reciente crecimiento y el futuro desarrollo en el horizonte del condado de Spotsylvania, se presenta la necesidad de nuevas inversiones en infraestructura de transmisión eléctrica para mantener la fiabilidad de la red. El Proyecto de Transmisión Eléctrica de 230 kV de Tributary que hemos propuesto nos permitirá satisfacer las crecientes necesidades energéticas, seguir proporcionando un servicio eléctrico fiable y mantener el cumplimiento de las normas federales de fiabilidad.

El Proyecto de Transmisión Eléctrica de 230 kV de Tributary propone construir una nueva subestación y la correspondiente línea de transmisión eléctrica de doble circuito para conectar la nueva subestación a una línea de transmisión eléctrica existente en la zona.

CALENDARIO DEL PROYECTO

SUJETO A CAMBIOS

FECHA	ACTIVIDAD
Primavera de 2024	Anuncio del proyecto
Verano de 2024	Reuniones comunitarias
Otoño de 2024	Se presenta la solicitud ante la Comisión Estatal de Sociedades (State Corporation Commission, SCC) de Virginia
Verano de 2025	Fallo previsto de la SCC
2025 - verano de 2026	<ul style="list-style-type: none">Tramitación de permisosFinalización de la ingenieríaDivulgación previa a la construcción
Verano de 2026	Comienza la construcción
Principios de 2027	Finaliza la construcción, comienza la restauración

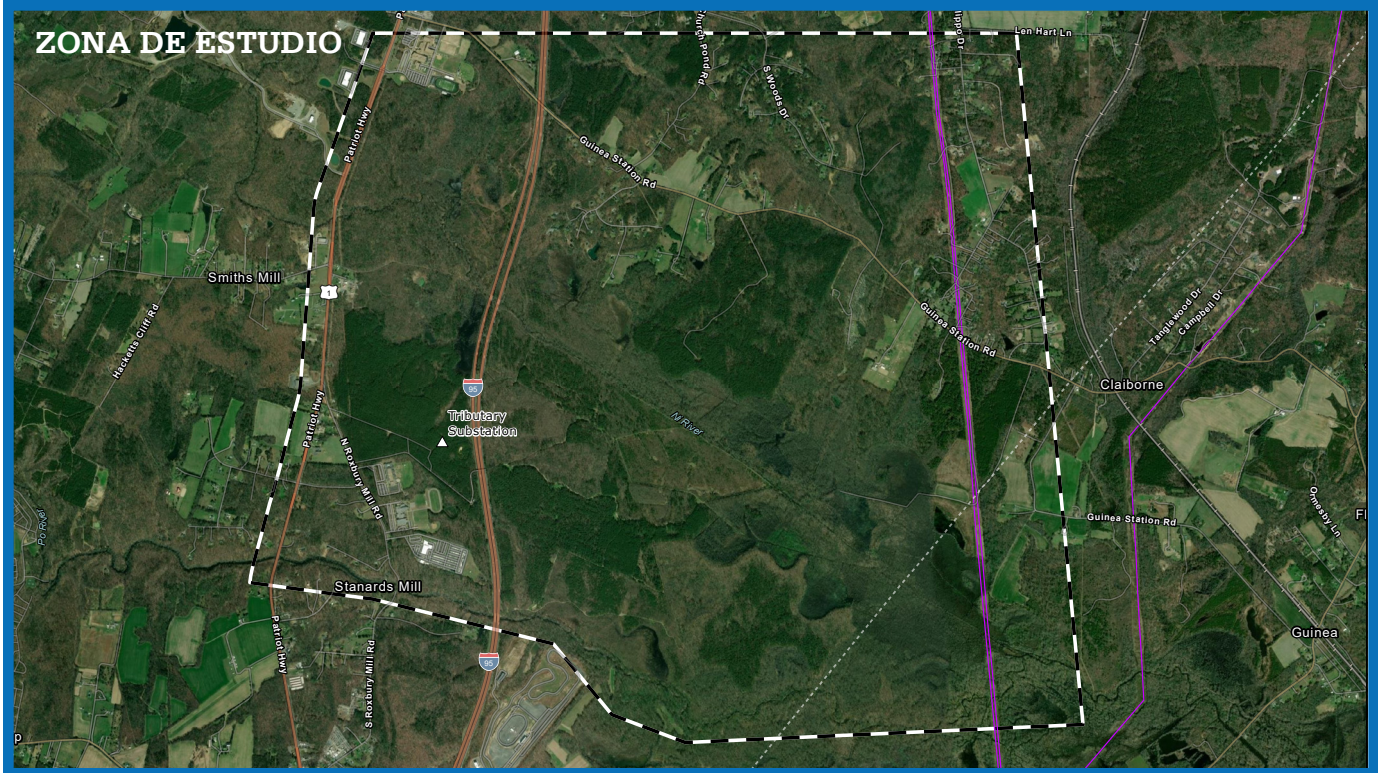


ESCANEE AQUÍ
PARA OBTENER
MÁS INFORMACIÓN



DATOS BREVES

- **UBICACIÓN** — Distrito Berkely del condado de Spotsylvania.
- **ZONA DE ESTUDIO** — La zona que actualmente se está considerando para nuevos corredores para conectar la futura subestación a una línea de transmisión existente. La futura subestación estará situada dentro del futuro campus de SpotsyTech, entre la Ruta 1 y la Interestatal 95.
- La nueva infraestructura de transmisión eléctrica dará servicio a REC, que proporciona servicio de distribución eléctrica a una gran parte del condado de Spotsylvania.
- Dominion Energy revisará múltiples opciones de rutas, y presentará una ruta propuesta a la Comisión Estatal de Sociedades (SCC) de Virginia, con alternativas señaladas. Se elegirá solo una ruta para construir.
- Las rutas mostradas en las primeras fases del proyecto están sujetas a cambios. Manténgase al día visitando nuestra herramienta cartográfica interactiva en la página web de nuestro proyecto.
- Asista a nuestras reuniones comunitarias o póngase en contacto con nuestro equipo para compartir sus opiniones sobre las rutas.



SUPERVISIÓN Y APROBACIÓN DEL PROYECTO

Dominion Energy tiene la obligación de servir y mantener la fiabilidad para todos los clientes. Entidades como PJM —a cargo de la red eléctrica en 13 estados— y NERC, Corporación de Fiabilidad Eléctrica de Norte América, hacen cumplir las normas para garantizar la fiabilidad y la prudencia de las inversiones de empresas de servicios públicos como Dominion Energy.

La comisión SCC es el organismo regulador con jurisdicción sobre las líneas de transmisión de 138 kilovoltios (kV) o más. Dado que este proyecto propone una nueva línea de transmisión de 230 kV, cumple los criterios para ser revisado por la SCC. Dominion Energy presentará una solicitud ante la SCC para que evalúe si el proyecto es necesario, y qué ruta minimiza razonablemente los impactos sin dejar de ser prudente desde el punto de vista financiero para nuestros contribuyentes.

Si bien la SCC es el organismo principal que revisa y finalmente aprueba el proyecto, es posible que se necesiten permisos adicionales de diversos organismos, como el Cuerpo de Ingenieros del Ejército. Nuestra solicitud a la SCC y los documentos asociados se hacen públicos a partir de su presentación y estarán disponibles para su consulta. Visite la sección jurídica de la página web de nuestro proyecto para obtener más detalles.

DETERMINACIÓN DE LAS RUTAS

Dominion Energy se encuentra actualmente en las fases iniciales del proceso de ubicación y trazado de rutas. Todas las opciones de ruta deberán conectar la nueva subestación de Tributary a una línea de transmisión de 230 kV existente en la zona.

Planificar y determinar una ruta de transmisión eléctrica es una de las tareas más desafiantes que realizamos en Dominion Energy. Reconocemos el impacto que una nueva línea de transmisión tiene en la comunidad. A la hora de decidir dónde construir una nueva línea se tienen en cuenta múltiples factores, entre los que se incluyen el uso del suelo, los recursos históricos y culturales, el impacto medioambiental, los humedales, la justicia medioambiental y la propiedad tribal. Tenemos en consideración estos factores para evitar o limitar el impacto a la comunidad.

En última instancia, la Comisión Estatal de Sociedades (SCC) revisa las opciones de trazado y elige la ruta que la empresa debe construir.

SU OPINIÓN ES IMPORTANTE

Queremos conocer su opinión sobre nuestras rutas propuestas, ya que aún no se han finalizado. El objetivo de nuestra convocatoria a la participación pública es compartir, escuchar y aprender para realizar cambios adecuados en el proyecto. La comisión SCC también tiene en cuenta los aportes del público en su proceso de revisión. Existen múltiples formas de compartir sus comentarios con nuestro equipo:

- Póngase en contacto con nosotros por teléfono al 888-291-0190 o por correo electrónico en powerline@dominionenergy.com.
- Deje sus comentarios en nuestra herramienta cartográfica interactiva, que estará disponible en la página web del proyecto en el verano de 2024.
- Asista a nuestras reuniones comunitarias.
- Invítenos a su comunidad o propiedad.



PARA OBTENER MÁS INFORMACIÓN

Visite nuestra página web en DominionEnergy.com/tributary.

También puede comunicarse con nosotros enviando un correo electrónico a powerline@dominionenergy.com o llamando al 888-291-0190.