

# Proyecto de Mejora de la Transmisión Eléctrica de 230 kV de Chesterfield Oeste



CONDADO DE CHESTERFIELD, VIRGINIA

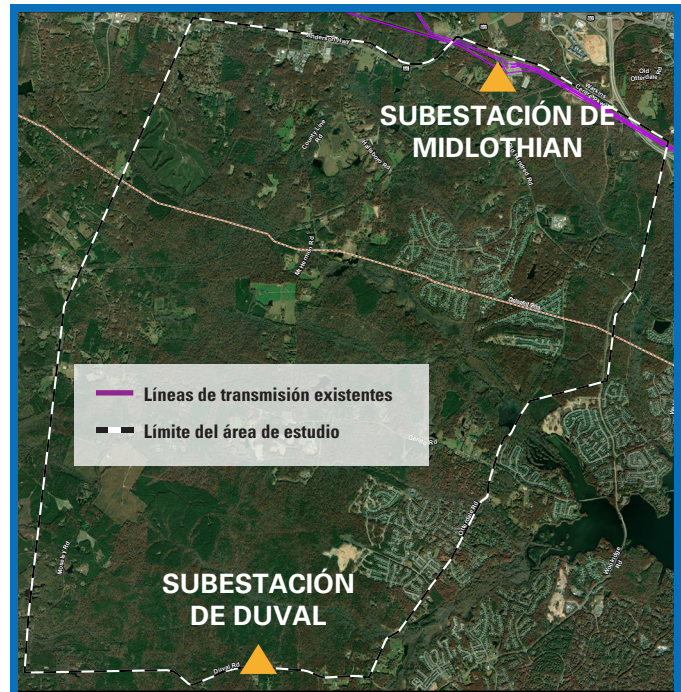
EN DOMINION ENERGY nos comprometemos a proporcionar energía fiable, asequible y cada vez más limpia que atienda a nuestros clientes cada día. El oeste del condado de Chesterfield ha experimentado un aumento de la demanda energética debido al crecimiento residencial y comercial. Por ello, Dominion Energy propone una nueva infraestructura eléctrica para atender las crecientes necesidades de la región y mantener un servicio eléctrico fiable con el Proyecto de Mejora de la Transmisión Eléctrica de 230 kV de Chesterfield Oeste.

Este proyecto propone una nueva subestación y las correspondientes líneas de transmisión eléctrica de 230 kV para conectarse a la red de transmisión eléctrica existente.

## DATOS BREVES

- **Ubicación:**
  - La subestación Duval propuesta se ubicará en el emplazamiento de Upper Magnolia, junto a Duval Road.
  - Se trazará un nuevo corredor de transmisión eléctrica para colocar líneas de transmisión eléctrica de 230 kV desde nuestra actual subestación de Midlothian hasta la futura subestación de Duval, aproximadamente a 6.5 millas de distancia. Se espera que las rutas tengan una longitud aproximada de 7-9 millas.
- **Zona de estudio:** La zona que actualmente se está considerando para nuevos corredores para conectar la futura subestación a una línea de transmisión existente.
- Dominion Energy revisará múltiples opciones de rutas para el nuevo corredor de 160 pies de ancho, y presentará una ruta propuesta a la Comisión Estatal de Sociedades (SCC) de Virginia, con alternativas. La SCC solo elegirá una ruta para que la construya la empresa.
- Para este proyecto se están considerando opciones aéreas, subterráneas e híbridas (combinación aérea-subterránea).
- Las rutas mostradas en las primeras fases del proyecto están sujetas a cambios. Manténgase al día visitando nuestra herramienta cartográfica interactiva en la página web de nuestro proyecto.
- Asista a nuestras reuniones comunitarias o póngase en contacto con nuestro equipo para compartir sus opiniones sobre las rutas.

## ZONA DE ESTUDIO DEL PROYECTO



Este mapa tiene la finalidad de servir como representación de la zona del proyecto y no está pensado para fines de ingeniería detallada.

## CALENDARIO DEL PROYECTO SUJETO A CAMBIOS

FECHA	ACTIVIDAD
Otoño de 2024	Anuncio del proyecto Comienza la participación comunitaria
Principios de la primavera de 2025	Se presenta la solicitud ante la Comisión Estatal de Sociedades (State Corporation Commission, SCC) de Virginia
Primavera de 2026	Fallo previsto de la SCC
2025 – verano de 2026	• Tramitación de permisos • Finalización de la ingeniería • Divulgación previa a la construcción
2027 – 2028	Construcción

## PLANIFICAR EL CRECIMIENTO FUTURO

- Dominion Energy está proponiendo un corredor de derecho de paso de 160 pies de ancho para acomodar una línea de transmisión eléctrica de 230 kV de doble circuito para apoyar el crecimiento de la próxima demanda residencial y comercial.
- Esta anchura del derecho de paso puede dar cabida a circuitos adicionales en el mismo corredor si se materializa una carga adicional en la zona oeste de Chesterfield.

CONTINÚA EN EL REVERSO

## SUPERVISIÓN Y APROBACIÓN DEL PROYECTO

Dominion Energy tiene la obligación de servir y mantener la fiabilidad para todos los clientes. Entidades como PJM —a cargo de la red eléctrica en 13 estados— y NERC, Corporación de Fiabilidad Eléctrica de Norte América, supervisan las normas para garantizar la fiabilidad y la prudencia de las inversiones de empresas de servicios públicos como Dominion Energy.

La SCC es el organismo regulador con jurisdicción sobre las líneas de transmisión eléctrica en Virginia. Este proyecto será revisado por la SCC, que pretendemos presentar en la primavera de 2025. Nuestra solicitud a la SCC y los documentos asociados se hacen públicos a partir de su presentación y estarán disponibles para su consulta. Visite la sección jurídica de la página web de nuestro proyecto para obtener más detalles.

Si bien la SCC es el organismo estatal principal que revisa y finalmente aprueba el proyecto, es posible que se necesiten permisos adicionales de diversos organismos, como el Cuerpo de Ingenieros del Ejército.

## DETERMINACIÓN DE LAS RUTAS

Dominion Energy se encuentra actualmente en las fases iniciales del proceso de ubicación y trazado de rutas. Las rutas de las nuevas líneas deberán conectar la nueva subestación de Duval a nuestra red de transmisión eléctrica existente.

La planificación y evaluación de las rutas de transmisión eléctrica y de cualquier alternativa potencial son de las acciones más desafiantes que realizamos en Dominion Energy. Reconocemos el impacto potencial que una nueva línea de transmisión tiene en la comunidad. A la hora de decidir dónde proponer la construcción de una nueva línea se tienen en cuenta múltiples factores, entre los que se incluyen el uso del suelo, los recursos históricos y culturales, el impacto medioambiental, los humedales, la justicia medioambiental y la propiedad tribal. Tenemos en cuenta estos factores para evitar o limitar el impacto en la comunidad y adoptamos los puntos de vista de la comunidad en nuestros planes siempre que es posible.

En última instancia, la SCC debe aprobar la necesidad del proyecto y su ruta antes de la construcción.



PARA OBTENER MÁS INFORMACIÓN

Visite nuestra página web en

[DominionEnergy.com/westernchesterfieldET](http://DominionEnergy.com/westernchesterfieldET).

También puede comunicarse con nosotros enviando un correo electrónico a [powerline@dominionenergy.com](mailto:powerline@dominionenergy.com) o llamando al 888-291-0190.



Monoposte de acero resistente a la intemperie

Ejemplo de estructura aérea monoposte de doble circuito

## SU OPINIÓN ES IMPORTANTE

Queremos conocer su opinión sobre nuestras rutas propuestas, ya que aún no se han finalizado. El objetivo de nuestra convocatoria a la participación pública es compartir, escuchar y aprender para realizar cambios adecuados en el proyecto. La comisión SCC también tiene en cuenta los aportes del público en su proceso de revisión. Existen múltiples formas de compartir sus comentarios con nuestro equipo:

- Póngase en contacto con nosotros por correo electrónico en [powerline@dominionenergy.com](mailto:powerline@dominionenergy.com) o por teléfono al 888-291-0190.
- Deje sus comentarios en GeoVoice, nuestra herramienta cartográfica interactiva situada en la página web de nuestro proyecto.
- Asista a nuestras reuniones comunitarias.
- Invítenos a su comunidad o propiedad.



ESCANEE  
AQUÍ PARA  
OBTENER MÁS  
INFORMACIÓN